



ОТКРЫТОГО АКЦИОНЕРНОГО ОБЩЕСТВА
ЭНЕРГЕТИКИ И ЭЛЕКТРИФИКАЦИИ
ЛЕНЭНЕРГО
"Пригородные электрические сети"
196601, Санкт-Петербург, г. Пушкин,
2-й Проезд, д. 20/5

КОПИЯ

ОАО "Ленэнерго"
Reg. № 58889
от "13" 07 2009 г.
Миссан
подпись, расшифровка подписи

тел.(812)595 8630 факс:(812) 476 7485
E-mail: PRES@nwenergo.com

ИНН 7803002209 КПП 782002001
ОКАТО 40284565000 ОГРН 1027809170300
ОКВЭД 40.10.2

12.06.2009 № ПрЭС/028/4498-12
На № _____ от _____

АКТ О ТЕХНОЛОГИЧЕСКОМ ПРИСОЕДИНЕНИИ

58889
№ _____ от "13" 07 2009 г.

г. Санкт-Петербург

Явитель: **СНТ «Выборгское»**

Для объекта: *садоводство*

Адрес объекта: *Ленинградская область, Кировский р-н, Мгинское ГП, массив «Келколово 3»*

Разрешается присоединение дополнительной мощности: *нет*

Всего с существующей мощностью: *430,0 (четырееста тридцать) кВА*

Точка присоединения: *РУ-0,4 кВ ТП-3405 – 70 кВА, РУ-0,4 кВ ТП-3500 – 360 кВА*

Источник питания: *ПС 324*

№№ питающих линий: *ф.324-01*

Напряжение питающей сети на границе балансовой принадлежности: *0,4кВ*

Внешняя схема электроснабжения объекта соответствует требованиям к надежности электроприемников *третьей категории*.

Граница балансовой принадлежности и эксплуатационной ответственности сторон определяется актом разграничения балансовой принадлежности и эксплуатационной ответственности по электрическим сетям.

Технологическое присоединение энергопринимающих устройств (энергетических установок) к электрической сети Сетевой организации выполнено в соответствии с действующими правилами и нормами.

Электрическая мощность в электрических сетях ОАО «Ленэнерго» зарезервирована не более чем на 12 (двенадцать) месяцев с даты регистрации ОАО «Ленэнерго» настоящего акта о технологическом присоединении.

Настоящий акт о технологическом присоединении составлен в двух подлинных экземплярах и приобретает законную силу с момента его подписания, регистрации и скрепления печатью ОАО «Ленэнерго»

Примечание: *Подтверждение существующей мощности*

От ОАО «Ленэнерго»

От Заказчика



Директор филиала ОАО «Ленэнерго»
Пригородные эл.сети

А.В.Курилкин



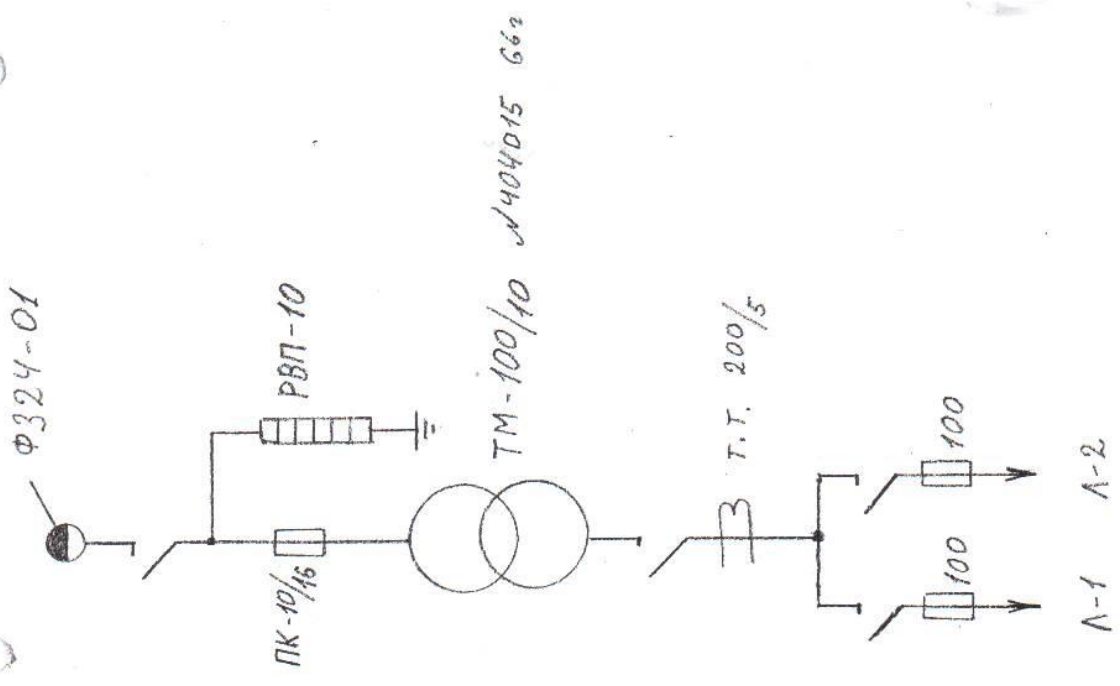
Начальник Кировского РЭС

В.В.Петров

Исп: Миссан Е.П. тел: 8-813-62-27-015
№ 8-18370

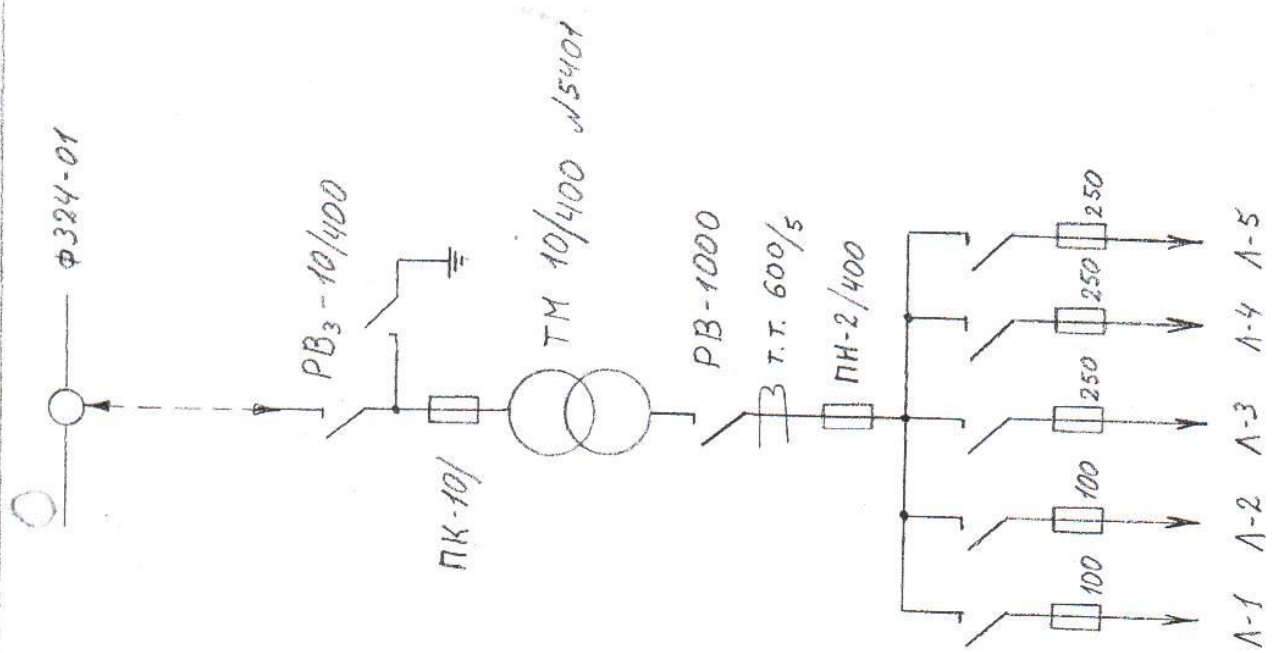
Копия верна
М.Ф.Мирош

КОПИЯ



Однотипная схема с-во "Высокое"		ТП-3405	
Чертил.	отв. за эл. хозяйство	Зубарь В.И.	17.05.2000
Проверил.		-1-1-	-1-1-
Утвердил.		-1-1-	-1-1-

КОПИЯ



Однотипная схема ТП-3500		отв. за эл. хозяйство Зубарь В.И.	17.05.2000
сво. Выборское.			
Чертил			
Проверил	<i>В.И.</i>		-1-1-
Утвердил			-1-1-